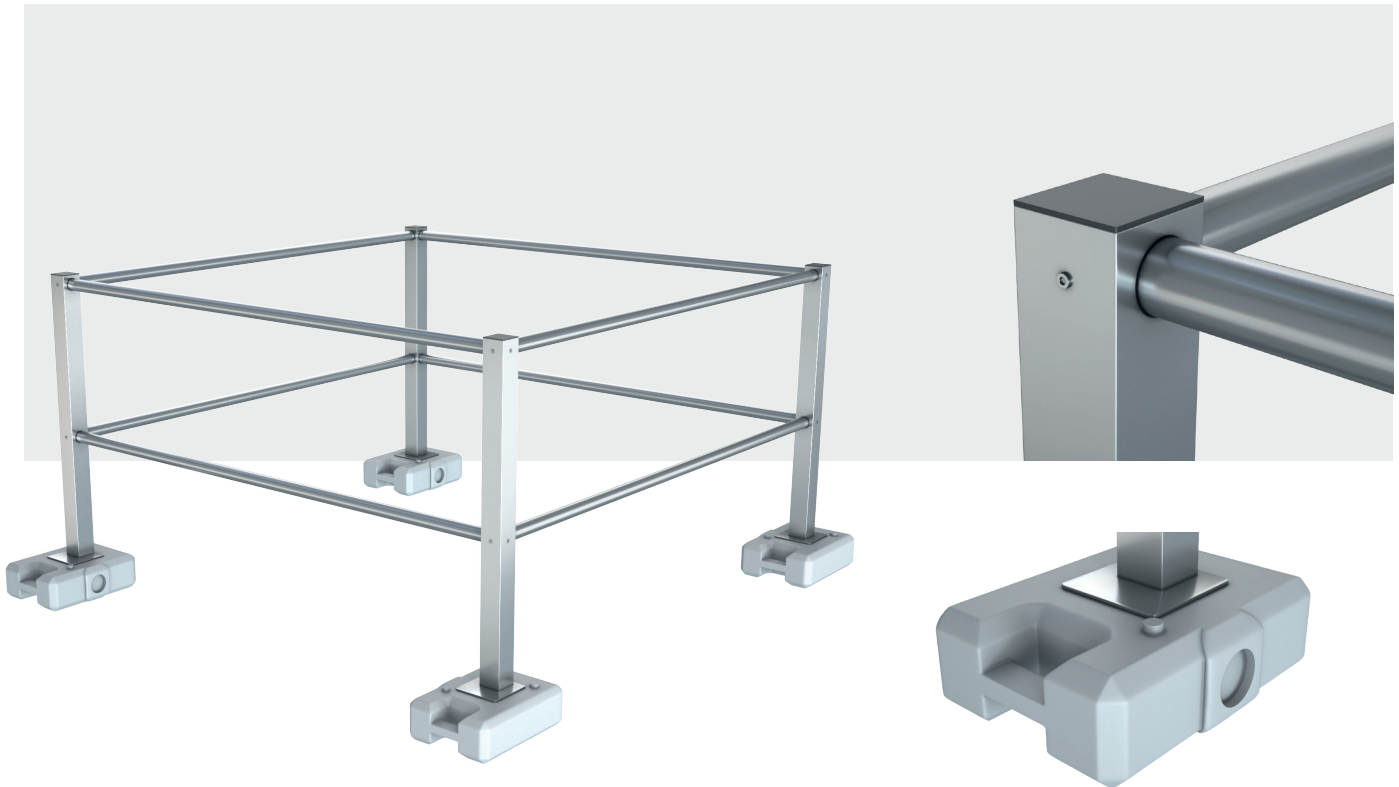


ACCEN SKYLIGHT



Effektiver Schutz von Oberlichtern mit Barrieren des ACCEN SKYLIGHT-Systems garantiert Schutz gegen Absturz aus der Höhe. Der Schutz ist als kollektive Schutzmaßnahme modular aufgebaut und ermöglicht ein sicheres Arbeiten auf dem Dach, ohne die Gefahr, durch verglaste Löcher zu fallen. Sie können an die Form und den Umfang jedes Oberlichts angepasst und auf Beton-, Bitumen- und Membranuntergründen angebracht werden.

Der Oberlichtschutz ACCEN SKYLIGHT besteht aus einem Geländer in 1,1 m Höhe und einer Querstange in halber Höhe sowie einem Bordsteinbalken als Variante. Das Handlaufsystem funktioniert nach dem Prinzip des Gegengewichts, dank der Gewichte, die an den Armen in einem Abstand von der Handlaufachse angebracht sind, ist das System stabil. Sie werden ohne Eingriff in die Dachhaut installiert und gewährleisten so deren Dichtheit. Die Geländer und Halterungen bestehen aus einer Aluminiumlegierung, und die Trägheitsmasse besteht aus kunststoffbeschichtetem Beton. Alle Elemente, die mit der Dachfläche in Berührung kommen, sind vor Beschädigungen der Dämmung geschützt.

Spezifikation

Sachen:	ALUMINIUM, PCV
Größe:	1100 mm
Standard:	EN ISO 14122-3, EN 13374 – KLASA A
Garantie:	5 Jahre