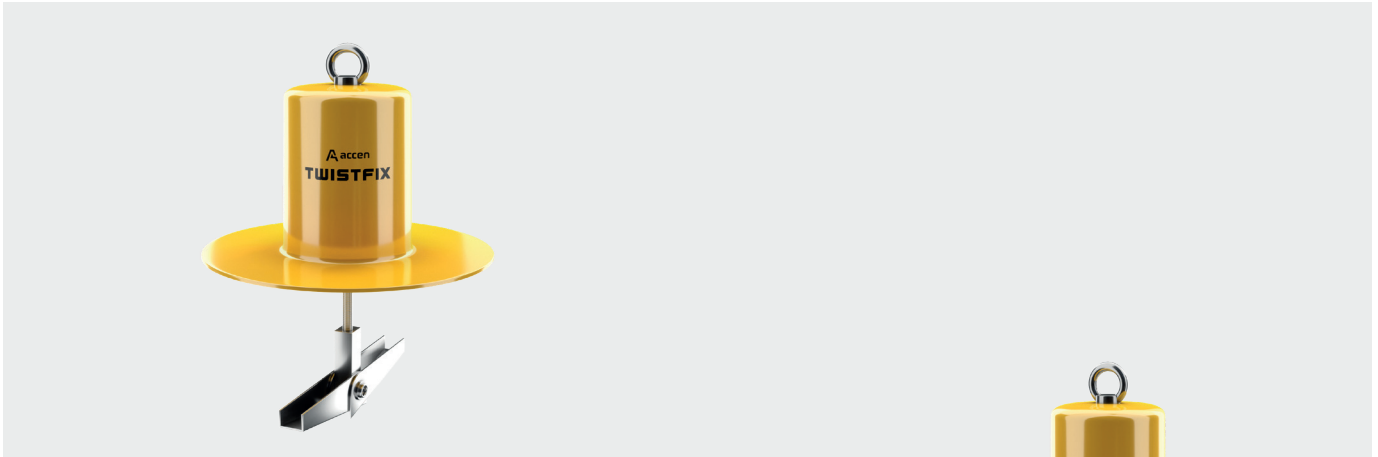


TWIST FIX

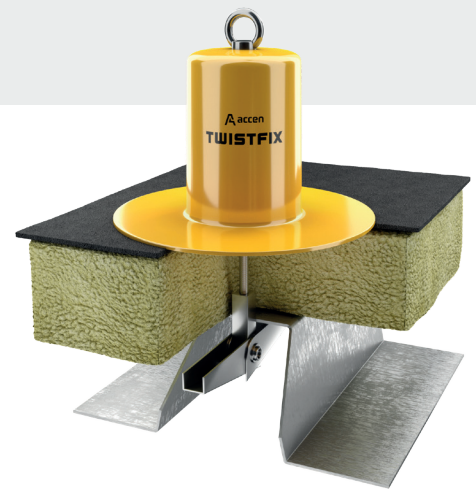
Anschlagpunkt

A accen



Der TWIST FIX-Sicherungspfosten ist als Verankerungspunkt gedacht, um zu verhindern, dass zwei Personen gleichzeitig aus der Höhe fallen. Der TWIST FIX-Verankerungspunkt ist für die Installation auf Flachdächern mit Wärmedämmung vorgesehen. Die Montage erfolgt durch die Dachisolierung mittels eines Spezialankers für Bauelemente wie z.B. Trapezblech, Stahlbeton, Kanalplatten.

Die im Falle eines Sturzes entstehenden dynamischen Kräfte werden durch den internen Absorber aufgenommen und minimiert. Die Innenseite des Pfostens ist mit Isoliermaterial gefüllt, wodurch Wärmebrücken vermieden werden. Die Basis des Pfostens wird mit einem Dachmaterial wie PVC, EPDM, Bitumen abgedichtet. Sie soll zwei Personen gleichzeitig schützen. Es erfüllt die Anforderungen an Verankerungseinrichtungen nach EN 795 A: 2012 und wurde von der europäischen Benannten Stelle SATRA Nr. 0321 geprüft und zertifiziert.



Spezifikation

Sachen:	INOX
Gewicht:	0,3 kg
Größe:	260 - 120 mm
Anzahl der Benutzer:	2
Standard:	EN 795 typ A, CEN/TS 16415: 2013
Garantie:	12 Monate

Montageuntergrund:

Konstruktionsbestandteile Trapezblech/Stahlbeton/Kanalplatten mit Wärmedämmung