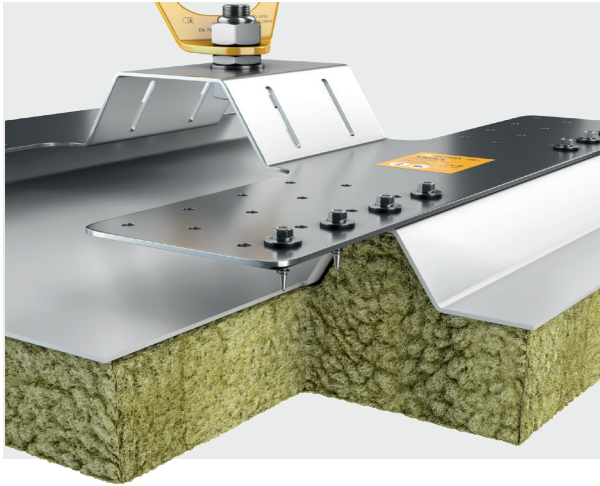


TRAX PW

Anschlagpunkt

A accen

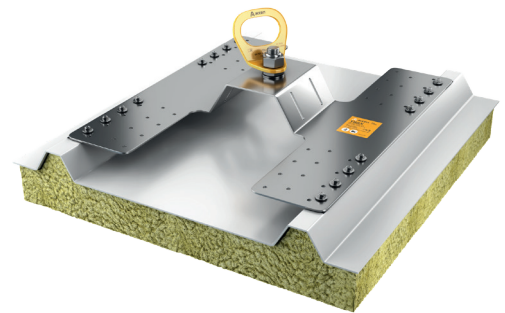


Sicherungspfosten TRAX PW für die Anwendung als Anschlagpunkt zur Absturzsicherung für drei Personen gleichzeitig. Dieser Pfosten wurde zur Absicherung von Personen entwickelt, die Arbeiten auf flachen Dächern ausführen. Die Montage erfolgt direkt am Trapezblech, an der Schichtplatte.

TRAX PW wurde aus rostfreiem Stahl ausgeführt (Material 1.4301).

Montage erfolgt mittels 3 x 2 Reihen von Öffnungen mit je 8 Bohrungen für 16 St. Befestigungsmittel „SL2-S16-6,3x28“ mit Abdichtung aus Butylband. Am Pfosten wurde ein Anschlagpunkt mit Wirbelauge angebracht, was die Drehungen um 360° in allen Richtungen ermöglicht. Dadurch werden Schlingen beim Anschlagen des Sicherheitsseiles vermieden.

Die Pfosten TRAX PW können als Befestigungspunkte des Sicherungssystems verwendet werden. Der Pfosten TRAX PW erfüllt die Anforderungen der Norm an Anschlagvorrichtungen EN795, Typ A und C, und CEN/TS 16415.



Spezifikation

Sachen:	INOX
Gewicht:	2 kg
Größe:	372x242 mm
Anzahl der Benutzer:	3
Standard:	EN 795 typ A/C, CEN/TS 16415: 2013
Garantie:	12 Monate

Montageuntergrund:

Sandwich-Platte